



***Esplosione di genialità***  
***Catalogo***

# PRODOTTI

## *Testine portafilo*

- *Modello Standard*
- *Modello Max*
- *Modello HC*
- *Accessorio universale*

## *Raccordi cisterne 1000 litri*

- *Raccordo A*
- *Raccordo B*
- *Guarnizioni in NBR*

## *MiniGriff*

- *MiniGriff*
- *MiniGriff XL*

# Testine portafilo

## Modello Standard

La Testina standard viene prodotta ad 8 e a 6 fori per il montaggio di fili in nylon su qualsiasi decespugliatore.



Modello	Codice	Diametro esterno	Numero fori	Diametro fori
Testina std	<b>MC3410</b>	Ø 70mm	8	n°4 a Ø4,2 + n°4 a Ø5,2
Testina std 3	<b>MC3411</b>	Ø 70mm	6	n°6 a Ø5,2
Testina std 4	<b>MC3412</b>	Ø 70mm	8	n°8 a Ø5,2



## Modello Max

La Testina Max viene prodotta ad 8 e a 6 fori per il montaggio di fili in nylon su decespugliatori con almeno 4.0cv di potenza.

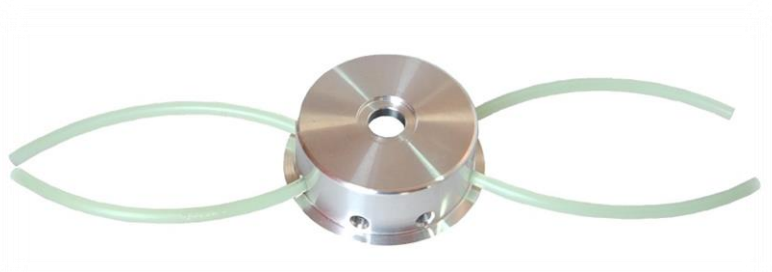


Modello	Codice	Diametro esterno	Numero fori	Diametro fori
Testina max3	<b>MC3413</b>	Ø 90mm	6	n°6 a Ø5,2
Testina max4	<b>MC3414</b>	Ø 90mm	8	n°8 a Ø5,2

## Modello HC

La Testina HC viene prodotta esclusivamente per i professionisti del settore che utilizzano decespugliatori di grossa potenza superiore ai 4.5cv

La Testina HC presenta 8 fori per il montaggio di fili in nylon con sezione circolare o quadra fino a 6mm.



Modello	Codice	Diametro esterno	Numero fori	Diametro fori
Testina HC1	<b>MC3415</b>	Ø 90mm	8	n°8 a Ø7
Testina HC2	<b>MC3416</b>	Ø90mm	8	n°4 a Ø7 + n°4 a Ø5,8

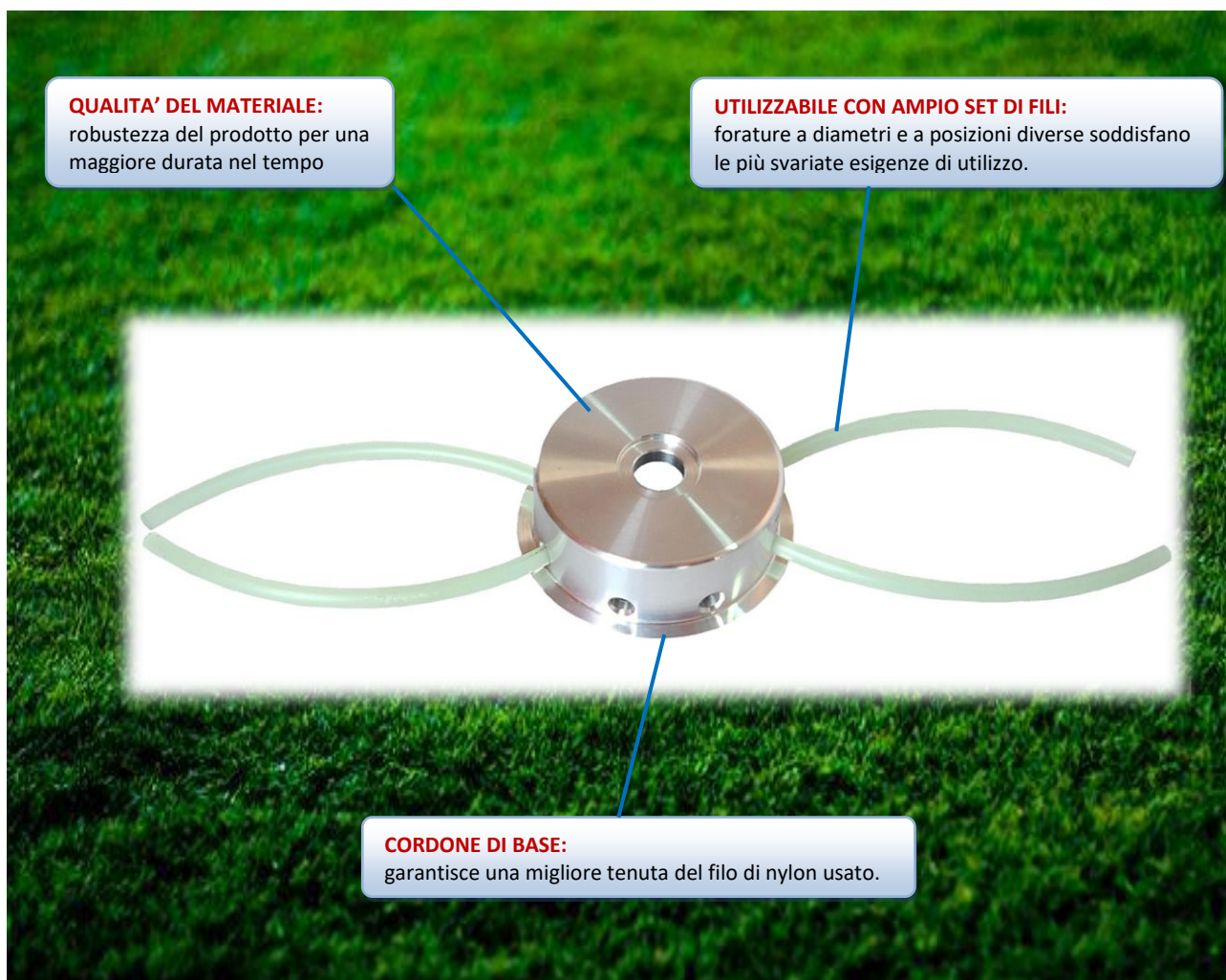


## Accessorio universale



Modello accessorio	Codice	Dimensioni
Distanziale in alluminio	<b>MC3417</b>	Ø esterno 25.4 – Ø interno 20

# Sistema brevettato



## Sistema con cordone di base brevettato

Tutti i modelli di Testine prodotte dalla M.C. sono dotate di un cordone di base brevettato che garantisce una migliore tenuta del filo falciante, mantenendo le caratteristiche di leggerezza e praticità d'uso dei prodotti.

La robustezza dei prodotti M.C. viene garantita da tutto il processo produttivo, utilizzando alluminio lega 6082 di qualità e sagomato, da massello, con macchine utensili a CNC in modo tale da garantire un'altissima **precisione** ed una ottima **qualità** e **durata** nel tempo.

### CERTIFICAZIONI:

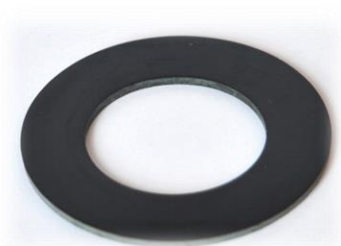
Le Testine in oggetto sono conformi per essere installate ed utilizzate su decespugliatori fino ad una velocità di rotazione massima di 15000 giri/min.

## Raccordi cisterne 1000 litri

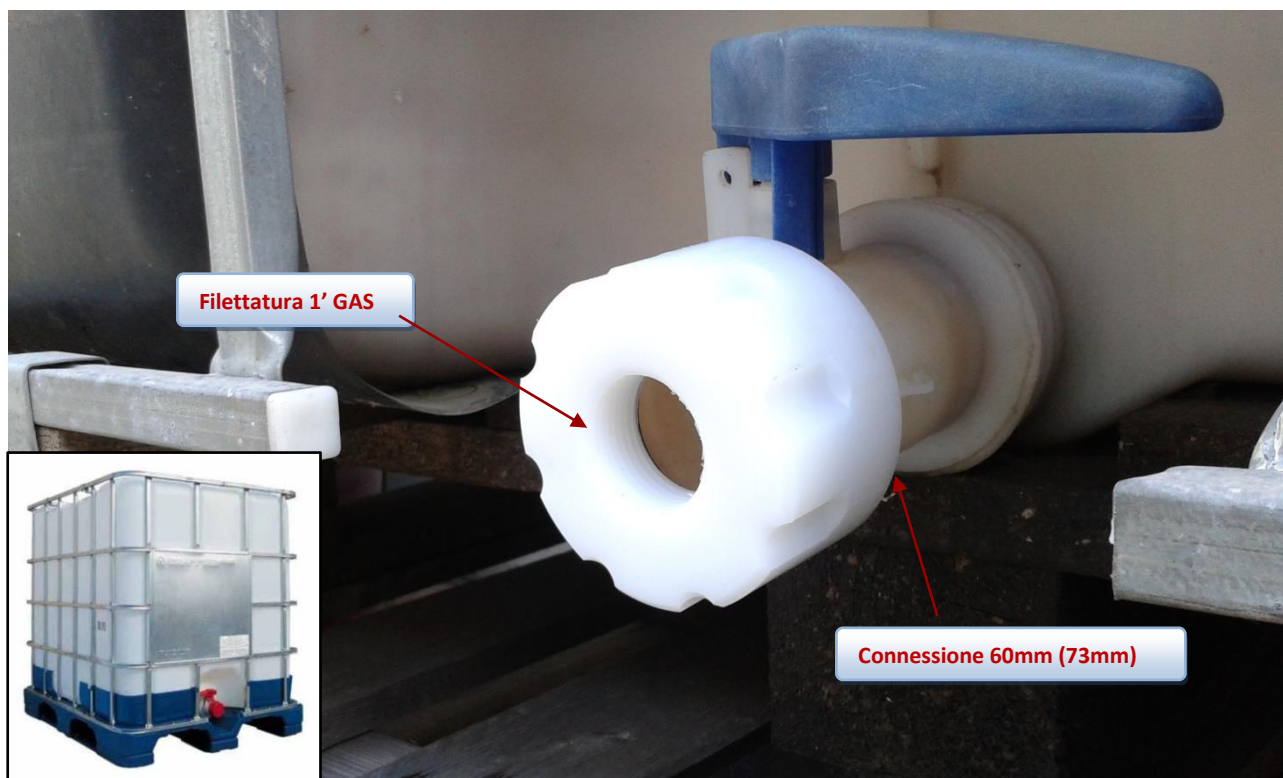


Modello	Codice	Diametro esterno	Filetto attacco	Filetto di uscita
Raccordo A	<b>MC3418</b>	Ø 75mm	2" DN50 connessione da 60mm	1' pollice GAS
Raccordo B	<b>MC3419</b>	Ø90mm	2" DN connessione da 73mm	1' pollice GAS

### Guarnizione in NBR



Modello	Codice	Dimensioni
Guarnizione A	<b>MC3420</b>	Esterno Ø60 – interno Ø35
Guarnizione B	<b>MC3421</b>	Esterno Ø75 – interno Ø35



L'introvabile raccordo di riduzione in plastica con la filettatura specifica per trasformare il grande rubinetto delle cisterne da 1000 litri con uscita da 2' pollici ( $\varnothing$  60mm) in un'uscita da 1' GAS di pollice con filetto idraulico.

A questo raccordo potrete avvitare qualsiasi cosa con attacco 1' GAS di pollice: un rubinetto, un attacco rapido tipo gardena, un porta gomma etc.

Inoltre la M.C. produce un raccordo con attacco speciale con foro diametro 70mm da avvitare sulle cisterne che non sono provviste di rubinetto oppure quando quest'ultimo si guasta.

I raccordi di riduzione realizzati da M.C. sono prodotti professionali ricavati da tornitura a CNC, essi vengono ricavati da tondi pieni di poliammide 6 di colore bianco. Tutti i raccordi sono provvisti sul diametro esterno di presa antiscivolo e nella parte interna vengono corredati di una speciale guarnizione di tenuta in NBR nero antibenzina resistente ad oli, gasoli etc.

Su specifica richiesta del cliente la M.C. produce anche raccordi con attacchi ed uscite diversi dal proprio standard di catalogo.



## MiniGriff (manico universale)

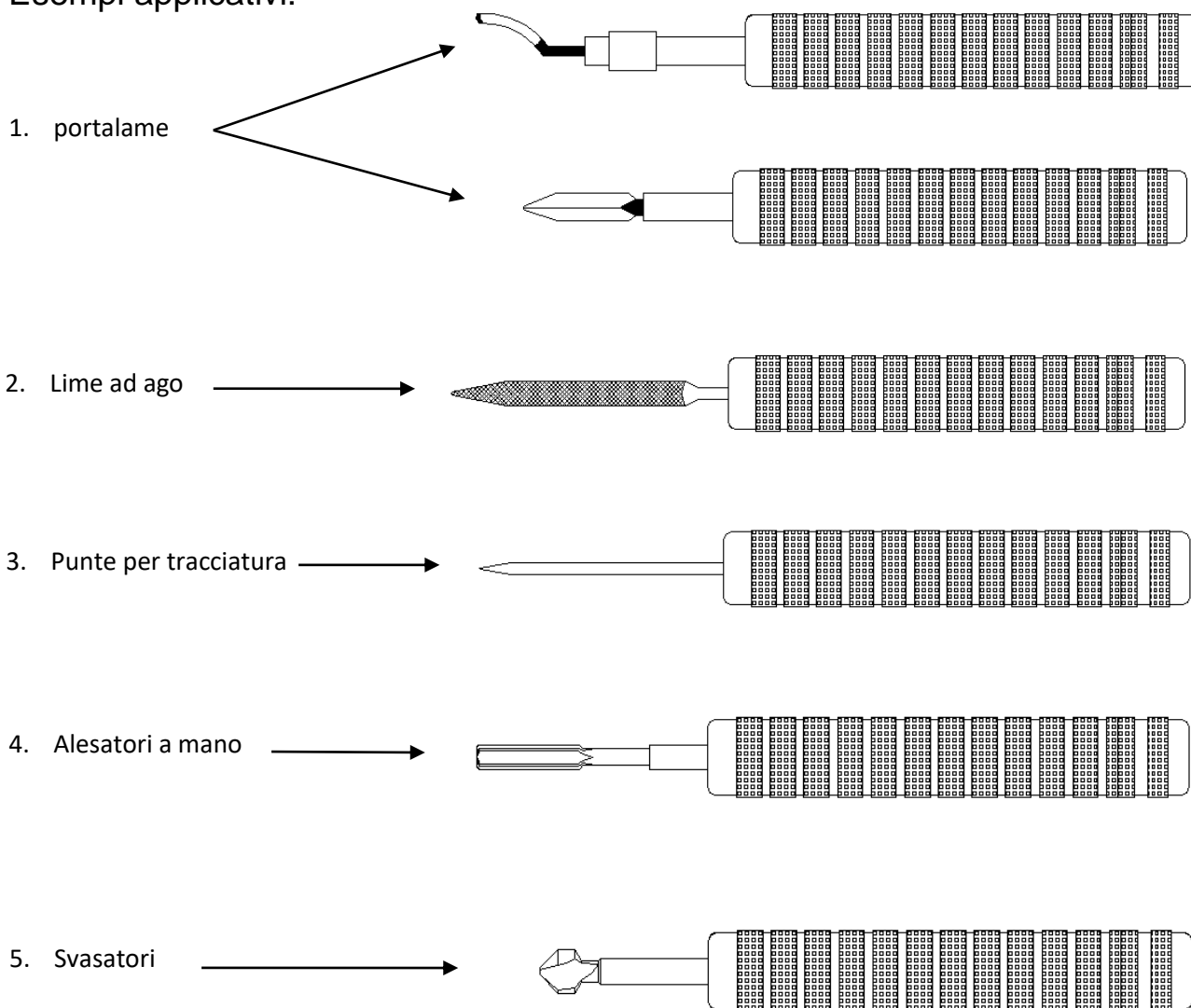
Il MiniGriff è l'unico manico universale brevettato che, sostituendo la pinza interna, ti permette di serrare uno svariato numero di utensili esistenti.

Realizzato in lega di alluminio di qualità, anodizzato di colore rosso, è dotato di impugnatura antiscivolo. La pinza interna di serraggio è anch'essa realizzata in lega di alluminio, viene sottoposta a processo di indurimento a 30 micron che ne garantisce una più lunga durata nel tempo.

Leggero e semplice da usare, la sua compattezza lo rende adatto anche a lavori gravosi, il suo campo di applicazione è vastissimo, esempi in cui viene utilizzato possono essere la meccanica di precisione, l'idraulica, l'industria elettrica, l'agricoltura, il "fai da te", ect.

Per renderlo d'avvero universale viene realizzato in due diversi formati, il MiniGriff di lunghezza 75mm e il MiniGriff XL di lunghezza 115mm le cui pinze sono tutte intercambiabili tra di loro.

### Esempi applicativi:





MANICO UNIVERSALE BREVETTATO  
Manico unico per molteplici applicazioni



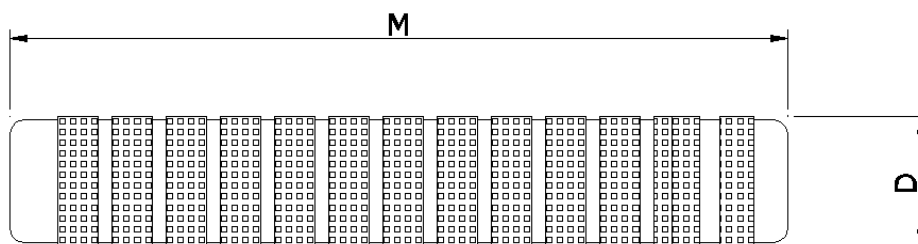
Foto sopra **Art. MC3310**

Kit ideale per tutte le operazioni di sbavatura e scrostatura.

La confezione contiene:

- impugnatura MiniGriff (art. MC3311)
- impugnatura MiniGriff XL (art. MC3312)
- pinze di serraggio (art. MC3330, MC3360, MC3375)
- portalame (art. MC3313)
- Lama in HSS (art. MC3314)

## MISURE E DATI



Cod. Art.	Descrizione	M	ØD	Ø pinze
MC3311	MiniGriff	75	19	3 – 6 – 7,5
MC3312	MiniGriff XL	115	19	3 – 6 – 7,5

## Ricambi

Cod. Art.	Descrizione
MC3313	Portalame
MC3312	Lama in HSS
MC3330	Pinza Ø3
MC3360	Pinza Ø6
MC3375	Pinza Ø7,5

# Storia/Mission Azienda

L'attività della M.C. inizia nel 2002 e si è sviluppata costantemente nel corso degli anni, ampliando la propria struttura operativa in continui investimenti tecnologici fino al raggiungimento delle attuali dimensioni. Ad oggi, grazie al suo parco macchine all'avanguardia e alla tipica flessibilità della piccola azienda artigiana, la M.C. si colloca sul mercato come un interlocutore qualificato ed affidabile.

Per garantire continuità, solidità e flessibilità all'azienda, la M.C. pone come priorità strategica e fondamentale la politica per la Qualità interna, intesa sia come miglioramento dei processi che coinvolgono l'organizzazione del ciclo produttivo, sia come la crescita professionale ed umana del personale dell'Azienda. Inoltre mantenendo i prezzi ad un livello competitivo eliminando tutte le inefficienze produttive e scegliendo i giusti fornitori per le proprie esigenze, fanno sì che i nostri Clienti siano sempre soddisfatti dei nostri servizi e dei nostri prodotti. Qualità, miglioramento continuo e massima soddisfazione del cliente sono i nostri obiettivi.

## Produzione

La M.C. è un'azienda meccanica specializzata in lavorazioni complesse di precisione su fresatrici e torni a CNC per le produzioni di particolari in piccola e media serie, per la produzione di attrezzature e prototipi di qualsiasi settore industriale.





**M.C. s.r.l.**

Via Pasconi n°1bis 83030

Manocalzati (AV)

Tel./Fax.: 0825 675578

e-mail: [meccoviello@libero.it](mailto:meccoviello@libero.it)

*Dati, misure e dettagli contenuti nelle pagine di questo catalogo sono puramente indicativi e la società M.C. s.r.l. si riserva il diritto di variarli senza preavviso*